

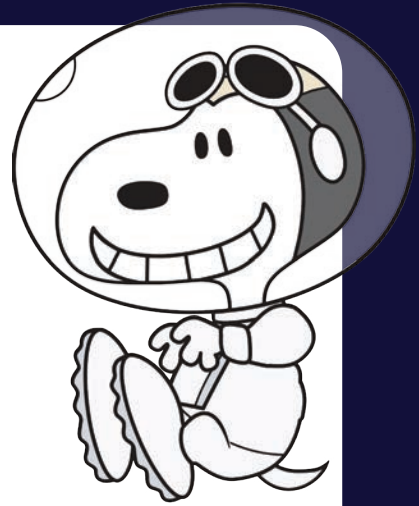
じゅんぴかんりょう、いざかせいへ!

スヌーピーとウッドストックは、かせいへのとくむひこうをゆめんでいます。しかし、NASAのかかくしゃは、うちゅうひこうしをかせいにおくるまえに、かせいでのせいかつについてまなばなければなりません。そして、うちゅうひこうしが、かせいをたんけんするあいだに、あんぜんにくらせるばしょをせつけいしなければなりません。かせいでは、つよいかぜがふくすなあらしが、なんしゅうかんもつづくことがあります。

かがくしゃは、しさくひんをつくり、そのデザインをテストしています。おとなのひとといっしょに、かせいじゅうきよ、または「ハブ」のしさくひんをつくってテストしましょう。このハブは、かせいのつよいかぜにたえられるでしょうか?おとなのひとがやることを、よくみてください。ハブはどうになりましたか?したにえをかいてください。

しっぱいは、つぎになにをすればいいのかおしえてくれます。ハブをもっとつよくなるためのアイデアはありますか?たとえば、ハブにはもっとつよいベースやしたじがひつようです。

じぶんのハブのデザインをかかんがえましょう。どのようにすれば、かせいのつよいかぜからうちゅうひこうしをまもれるでしょう?したにじぶんのデザインをかいてください。



していましたか?うちゅうひこうしが、ちきゅうからかせいまでいくには、だいたい9かげつかかります。ピーナッツの仲間たちが、火星について学び、自分たちの火星での特務をどのように作ったのか、答えはApple TV+の**スヌーピー 宇宙への道**で見つかります。Apple TVアプリまたはapple.co/snoopyinspaceで見てください。

ご家族の方へ:夜空で火星や他の惑星を見つけることができますか?夜空で惑星を見つける方法はcfa.harvard.edu/skyreportでご確認ください。