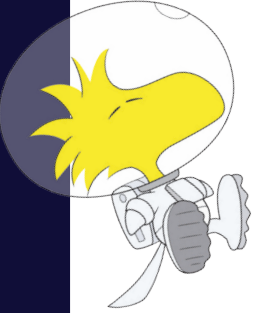


# 準備完了、いざ火星へ!

スヌーピーとウッドストックは、火星への特務飛行を夢見ています。しかし、NASAの科学者は、宇宙飛行士を火星に送る前に、火星での生活について学ばなければなりません。そして宇宙飛行士が火星を探検する間に安全に暮らせる場所を設計しなければなりません。科学者は試作品を作り、その設計をテストしています。火星では砂嵐が何週間も続くことがあります。砂嵐の最中にふく最大時速90km以上にもなる強風が火星での問題となります。火星での住居(ハブ)は、強風と砂嵐に耐えられる十分な強度が必要になります。



どうすれば、火星の砂嵐による強風から宇宙飛行士を守れるでしょうか?与えられた材料を使って、火星の砂嵐による風に耐えられるハブの試作品を作ってください。試作品ができたなら、大人の人に頼んで扇風機でハブをテストします。この「火星の風」が発生したら、ハブはどうなると思いますか?以下にどうなるか説明してください。

---

---

---

---

失敗は、次に何をすればいいのか教えてくれます。ハブをより良くする方法を考え出し、作り直してください。準備ができたなら、大人の人に頼んでもう一度扇風機でハブをテストします。今回はどうなりましたか?改善は役に立ちましたか?他にも改善できる点はありますか?以下に答えを記入してください。

---

---

---

---

---

---



試作品のテストと改善を続けます。このシートの裏面に最終バージョンの試作品の絵を描き、デザインに加えた改善点をリストにしてください。

**知っていましたか?**宇宙飛行士が地球から火星まで行くには、約9か月かかります。ピーナッツの仲間たちが、火星について学び、自分たちの火星での特務をどのように作ったのか、答えはAppleTV+の**スヌーピー 宇宙への道**で見つかります。Apple TVアプリまたは[apple.co/snoopyinspace](https://apple.co/snoopyinspace)で見てください。

**ご家族の方へ:**夜空で火星や他の惑星を見つけることができますか?夜空で惑星を見つける方法は[cfa.harvard.edu/skyreport](https://cfa.harvard.edu/skyreport)で見つかります。